

2019年10月7日  
日本土地建物株式会社

## 充実した共用スペースを備える全192室の大型学生寮 「(仮称)西船橋プロジェクト」着工

日本土地建物株式会社（千代田区霞が関一丁目 代表取締役社長 平松哲郎）は、丸紅都市開発株式会社（港区芝五丁目 代表取締役 山本哲司）とともに、千葉県船橋市葛飾町二丁目において、学生寮「(仮称)西船橋プロジェクト」の新築工事を着工しましたので、お知らせいたします。

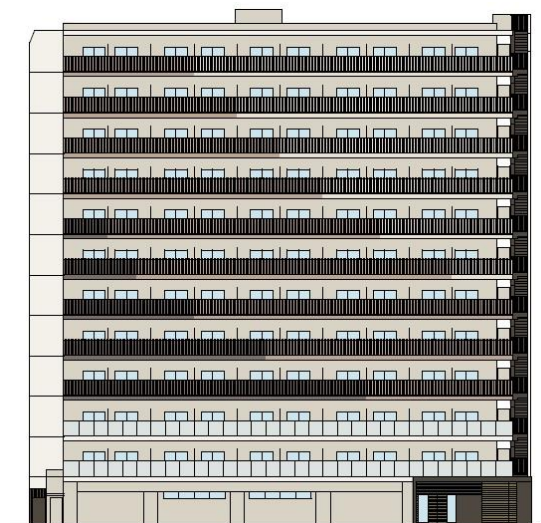
本計画は、東京メトロ東西線・JR中央総武線・東葉高速鉄道「西船橋」駅から徒歩3分の好立地に位置する、地上12階建て、全192室の大型学生寮です。西船橋駅から電車で約30分の圏内には4大学6キャンパスがあり、各大学へのアクセスが良好であることや、計画地周辺に生活利便施設が充実していることなどを踏まえ、学生寮の建設を計画しました。2021年2月に竣工、同年3月より入居を開始する予定です。

当社はこれまで10年以上にわたり、学生用マンションを東京、大阪、名古屋、仙台、福岡などで、計18棟開発・保有しています。

これまでの開発ノウハウを活かした安全で快適な学生マンションを今後とも提供していきます。

### ◆主な特徴

1. 各大学へのアクセスが良好な「西船橋」駅から徒歩3分の好立地に、192室の大型学生寮を計画
2. 180㎡超の食堂やキッチン付き談話室を設置し、交流の場を創出
3. オートロックやノンタッチキーによる安心・安全のセキュリティ
4. 学生用マンション・学生寮18棟を開発・保有してきた実績とノウハウを活用



外観立面図

## ■（仮称）西船橋プロジェクトの特長

### 1. 各大学へのアクセスが良好な「西船橋」駅から徒歩3分の好立地に、192室の大規模学生寮を計画

計画地は、東京メトロ東西線・JR中央総武線・東葉高速鉄道「西船橋」駅から徒歩3分という利便性の高い立地です。

西船橋駅から電車で約30分の圏内には4大学6キャンパスがあり、約28,000人の学生が通学しています。本エリアにおける旺盛な学生の単身居住ニーズや、計画地周辺に一人暮らしの学生生活をサポートする利便施設が充実している立地特性などを踏まえ、学生寮の建設を計画しました。

寮室は2階から12階まで各フロア17～18室を配置した全192室。中央にエレベーターを配した中廊下式としました。各室の面積は全て16.77㎡とし、角部屋と中部屋の2タイプとする予定です。

### 2. 180㎡超の食堂やキッチン付き談話室を設置し、交流の場を創出

本計画は、食事付き学生寮とし、1階に180㎡超、100席程度の食堂を設けます。食堂は、木目調など自然素材を使用した温かい空間とし、食事以外の時間にも集える場として開放します。

1階エントランスホールは、ソファやテーブルを配した広々とした空間とするほか、2階～12階のうち偶数階に、共同キッチン付きの談話室と備蓄倉庫を設けます。個々のプライベート空間に加え、共用スペースを多く設け、学生同士が気軽に交流できる心地の良い建物とする計画です。

### 3. オートロックやノンタッチキーによる安心・安全のセキュリティ

建物は、オートロックやノンタッチキーによる安心・安全のセキュリティを構築します。1階には食堂やエントランスホールのほか、メール・宅配ボックス、24時間対応のごみ置き場を設けます。また、本施設は管理人が常駐し運営するため、安心して生活していただけます。

外観は、心地の良い落ち着いたオフホワイトを基調とし、清潔感のあるデザインとする予定です。

### 4. 学生用マンション・学生寮18棟を開発・保有する実績とノウハウを活用

当社はこれまで10年以上にわたり、学生用マンション・学生寮を東京、大阪、名古屋などで、計18棟（約1,600室）を開発・保有しています。これまでの開発ノウハウを活かした安全で快適な学生マンションを、今後とも提供していきます。

<当社が開発・保有する学生用マンション・学生寮（本計画を除く）>

|      |    |      |
|------|----|------|
| 東京都  | 5棟 | 297室 |
| 千葉県  | 2棟 | 210室 |
| 神奈川県 | 1棟 | 65室  |
| 宮城県  | 2棟 | 318室 |

|     |    |      |
|-----|----|------|
| 愛知県 | 2棟 | 135室 |
| 大阪府 | 1棟 | 50室  |
| 京都府 | 1棟 | 33室  |
| 福岡県 | 4棟 | 493室 |

（計18棟1,601室）

## ■（仮称）西船橋プロジェクト計画概要

### 1. 敷地概要

|         |   |
|---------|---|
| 所 在     | 千葉県船橋市葛飾町二丁目 345-1 外（地番）                  |
| 敷 地 面 積 | 約 1,218.64 m <sup>2</sup> （約 368.63 坪）    |
| 用 途 地 域 | 商業地域                                      |
| 交 通     | 東京メトロ東西線・JR 中央総武線・東葉高速鉄道<br>「西船橋」駅 徒歩 3 分 |

### 2. 建物概要

|         |  |
|---------|--|
| 構 造     | 鉄筋コンクリート造                              |
| 規 模     | 地上 12 階                                |
| 用 途     | 寄宿舍（学生寮）                               |
| 延 床 面 積 | 4,759.90 m <sup>2</sup> （約 1,439.86 坪） |
| 寮 室 数   | 192 室                                  |
| 寮 室 面 積 | 16.77 m <sup>2</sup> （約 5.07 坪）        |
| 駐 輪 場   | 自転車 193 台、ミニバイク 3 台                    |

### 3. 事業主など

|          |                          |
|----------|--------------------------|
| 事 業 主    | 日本土地建物株式会社<br>丸紅都市開発株式会社 |
| 設計・監理・施工 | 北和建設株式会社                 |
| 管 理 会 社  | 株式会社学生情報センター             |

### 4. スケジュール

|         |                |
|---------|----------------|
| 着 工     | 2019 年 10 月    |
| 竣 工     | 2021 年 2 月（予定） |
| 入 居 開 始 | 2021 年 3 月（予定） |

【ニュースリリースに関するお問い合わせ】

日本土地建物株式会社  
経営企画部広報室（吉富・平山）  
TEL03-3501-6906 FAX03-3506-8940