

2022年3月25日  
中央日本土地建物グループ株式会社

## 「バウスフラッツ日本橋浜町」竣工

総戸数42戸の賃貸マンションが生活利便性の良好なエリアに誕生

中央日本土地建物グループ株式会社は、子会社の中央日本土地建物株式会社（千代田区霞が関一丁目 代表取締役社長 平松哲郎）が建設を進めてきた賃貸マンション「バウスフラッツ日本橋浜町」について、本日竣工しましたのでお知らせします。

本物件は、都営新宿線「浜町」駅から徒歩6分、東京メトロ半蔵門線「水天宮前」駅から徒歩7分に位置する、単身者・DINKS世帯向け計42戸の賃貸マンションです。

当社グループでは、住居系賃貸事業拡充の一環として、都心型賃貸マンションに加え、学生向けマンション、シェアハウス、有料老人ホーム、サービス付き高齢者向け住宅など、多様な住居施設を展開しています。今後も多様化するライフスタイルや社会動向の変化を捉え、お客様のニーズに対応した賃貸事業を推進していきます。

### ◆主な特徴

1. 4路線の利用が可能、生活利便性の良好なエリアに誕生した賃貸住宅
2. シンボリックな建物外観とプライベート性の高い居室
3. BAUS賃貸住宅シリーズ初「クックパッドマート」を導入



建物外観

## ◆「バウスフラッツ日本橋浜町」の特徴

### 1. 4路線の利用が可能、生活利便性の良好なエリアに誕生した賃貸住宅

「バウスフラッツ日本橋浜町」は、都営新宿線・浅草線、東京メトロ半蔵門線・日比谷線の各駅や、成田空港・羽田空港行きのバスターミナル「東京シティエアターミナル（T-CAT）」が徒歩圏内にある交通アクセスの良好なエリアに立地します。周辺にはスーパーやコンビニエンスストアなどの生活利便施設が充実しているほか、中央区立公園の中で最も面積の広い浜町公園、隅田川沿いに整備された隅田川テラスなど、都心でありながら自然が感じられるスポットもあります。

東京駅や新宿駅、渋谷駅へのアクセスも良好なエリアであることから、職住近接志向の単身者、DINKS 世帯向けの賃貸住宅として計画、建設を進めてきました。



「バウスフラッツ日本橋浜町」周辺

### 2. シンボリックな建物外観とプライベート性の高い居室

「バウスフラッツ日本橋浜町」は1R、1LDK、2DKタイプを有する地上10階建て、総戸数42戸の賃貸住宅です。建物外観は開口部の配置に変化を持たせ、スタイリッシュでシンボリックなデザインとしています。住居スペースをより広く確保するためアウトフレーム工法としたほか、全住戸をインナーバルコニー仕様にしてプライベート性を高めました。居室は木板調の天井とフローリングにより、温かみのある明るい空間としています。

共用部は、エントランスホールに日本橋らしい行燈をモチーフにした光壁を設置し、ホテルライクな内廊下仕様として、落ち着いた空間に仕上げました。1階エレベーターホールには天気予報や最新ニュース、防災情報の発信が可能な「東京エレビGO」をBAUSシリーズで初めて設置します。さらにカーシェアリングサービスを導入し、入居者様へのサービス向上を図ります。



居室（1LDKタイプ）



エントランスホール（光壁）

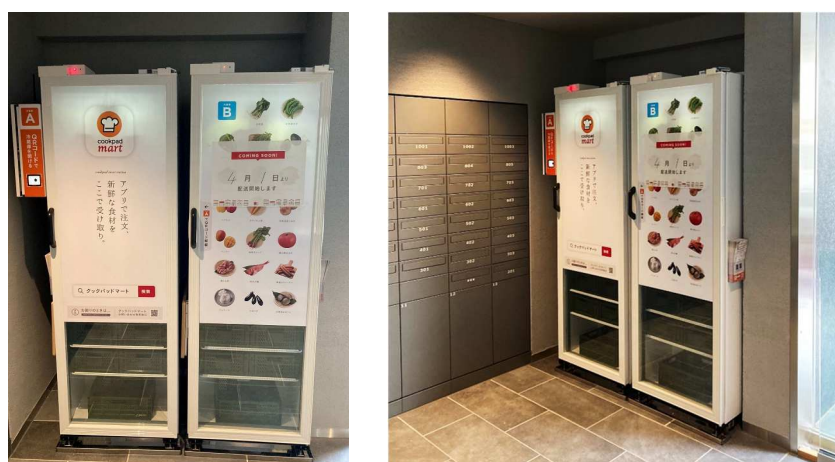


エレベーターホール  
（東京エレビGO）

### 3. BAUS 賃貸住宅シリーズ初「クックパッドマート」を導入

当社グループは、2021年にクックパッド株式会社が提供する生鮮食品ECサービス「クックパッドマート」の商品受け取り場所である生鮮宅配ボックス「マートステーション」を設置する業務提携契約を締結しました。そして「バウスフラッツ日本橋本町」においても「マートステーション」を1階共用部に設置しました。BAUS 賃貸住宅シリーズへの導入・設置は、本物件が初となります。

このほか開発中の分譲マンションおよび賃貸マンション5棟への設置が内定しており、今後もサービスエリア内の新規開発物件において、設置基準などを踏まえながら導入していく予定です。



マートステーション

#### ◆中央日本土地建物グループの住宅ブランド「BAUS」について

感動が育つ住まい。

# BAUS

当社グループは、2016年9月に住宅ブランド「BAUS」を立ち上げ、首都圏を中心に分譲マンション「BAUS」、分譲戸建て「BAUS GARDEN」、賃貸住宅「BAUS STAGE」「BAUS FLATS」、学生レジデンス「BAUS CROSS」を展開しています。

「多様な住空間」「洗練された機能」「安心と信頼」により、住む人の人生に寄り添い、暮らすほどに安らぎと快適さが増していく「感動が育つ住まい。」を提供していきます。

◆「バウスフラッツ日本橋浜町」画概要

1. 敷地概要

所 在	東京都中央区日本橋浜町三丁目 45-5 (住居表示)
敷 地 面 積	262.56 m <sup>2</sup> (約 79.42 坪)
用 途 地 域	商業地域
交 通	都営新宿線「浜町」駅 徒歩 6 分、 東京メトロ半蔵門線「水天宮前」駅 徒歩 7 分 他

2. 建物概要

構 造	鉄筋コンクリート造
規 模	地上 10 階建
延 床 面 積	1,872.53 m <sup>2</sup> (約 566.44 坪)
戸 数	42 戸
面 積	25.00 m <sup>2</sup> (約 7.56 坪) ~45.21 m <sup>2</sup> (約 13.67 坪)
駐 車 場	1 台
駐 輪 場	47 台

3. 事業主など

事 業 主	中央日本土地建物株式会社
設 計 ・ 監 理	株式会社佐藤総合計画
施 工	株式会社増岡組
管 理 会 社	三井不動産レジデンシャルリース株式会社

4. スケジュール

着 工	2021 年 1 月
竣 工	2022 年 3 月
入 居 開 始	2022 年 3 月

中央日本土地建物グループ株式会社 経営企画部広報室 (向田・平山)

Tel.03-3501-6906 Fax.03-3506-8940